



WIEGE DER SCHWEIZ
BERCEAU DE LA SUISSE
CULLA DELLA SVIZZERA
TGINA DA LA SVIZRA

Detailunterlagen Schulreise 2026:
«Flüelen - Harderband Tunnel - Bauen»

BESCHREIBUNG MIT TIPPS

Von Flüelen führt der Weg ins eindrückliche Naturschutzgebiet Reussdelta. Flachmoore, Riedwiesen, Inseln und Flachwasserzonen bieten wertvolle Lebensräume für zahlreiche Tier- und Pflanzenarten. Ein Highlight ist der Aussichtsturm des Bündner Architekten Gion Caminada, von dem sich ein herrlicher Blick auf See, Berge und Reussmündung eröffnet. Badegäste geniessen die Inseln Lorelei, die aus Material des Gotthard-Basistunnels entstanden sind.

Dem Seeufer folgend geht es auf einem schönen Kiesweg weiter Richtung Isleten. Bänke und Feuerstellen laden zum Verweilen ein. Isleten liegt auf dem Delta des Isentalerbachs und ist bekannt für seine Badeplätze und guten Windverhältnisse bei Surfern. Ab 1873 produzierte hier Alfred Nobel Sprengstoff für den Bau des Gotthard-Eisenbahntunnels.

Mitten durch den Felsen und doch voller Leben: Der neu inszenierte Harderbandtunnel zwischen Isleten und Bauen am Weg der Schweiz macht Geschichte sicht- und spürbar. Licht, Kunst und starke Worte begleiten dich durch einen rund 300 Meter langen Tunnel, der mehr ist als ein Durchgang – er ist ein Erlebnis. Entdecke eindrucksvolle Leuchtbilder, überraschende Perspektiven und Fragen, die nachwirken. Ein Abstecher, der im Kopf bleibt.



Picknick

In Bauen gibt es einen schönen Badeplatz direkt am Urnersee, nur etwa fünf Minuten von der Schiffstation entfernt. Auf dem Rasen können Kinder und Erwachsene spielen, sich entspannen oder ein Picknick bzw. Mittagessen geniessen. Viele Bäume spenden Schatten, und wer Lust hat, kann im See schwimmen - kleine Kinder sollten dabei immer begleitet werden. Es gibt Kieselstrand, eine Feuerstelle zum Grillieren, Umkleide- und Duschkabinen sowie WC und Parkplätze in der Nähe.

Schiffahrt Bauen-Brunnen

Die Fahrt mit dem Schiff von Bauen nach Brunnen ist ein einzigartiges Erlebnis auf dem Vierwaldstättersee. Von der Schiffstation Bauen aus gleitet das Schiff über das tiefblaue Wasser, vorbei an steilen Felswänden und bewaldeten Hängen. Während der Fahrt eröffnet sich eine atemberaubende Aussicht auf die imposanten Berge der Zentralschweiz.



WIEGE DER SCHWEIZ
BERCEAU DE LA SUISSE
CULLA DELLA SVIZZERA
TGINA DA LA SVIZRA



Rückreise

Ab Brunnen Schiffstation

Spannend zu wissen

Nutzen Sie die Gelegenheit und machen Sie mit Ihrer Klasse einen Halt bei unseren Fotospots für Ihr nächstes Klassenfoto. In der Wiege der Schweiz reihen sich die Sehenswürdigkeiten aneinander. Dabei werden die schönsten Aussichtspunkte auf Ihrer Route mit einem Fotospot in Szene gesetzt. Und dank einer Kerbe im Fotospot gelingt auch das beste Selfie.

PROGRAMMVORSCHLAG

Anreise zum Bahnhof Flüelen

Anschliessend Wanderung Flüelen - Bauen (2h 30 Minuten)

Picknick und Badeplausch in Bauen

14.21 Uhr Schiff ab Bauen

14.47 Uhr Schiff an Brunnen

Die Anreise mit dem öffentlichen Verkehr

Ab einem Preis von mehr als CHF 15.00 pro Kind für den öffentlichen Verkehr (öV) lohnt sich der Bezug der SBB-Schultageskarte.

Diese ist am Schalter der [SBB-Reisezentren](#) erhältlich.

Telefon (ausgenommen Feiertage): 0848 44 66 88.

Wenn Sie nicht auf den Preis von CHF 15.00 pro Kind kommen, kann ebenfalls am Schalter des SBB Reisezentrums das [Gruppenbillet](#) gelöst werden.

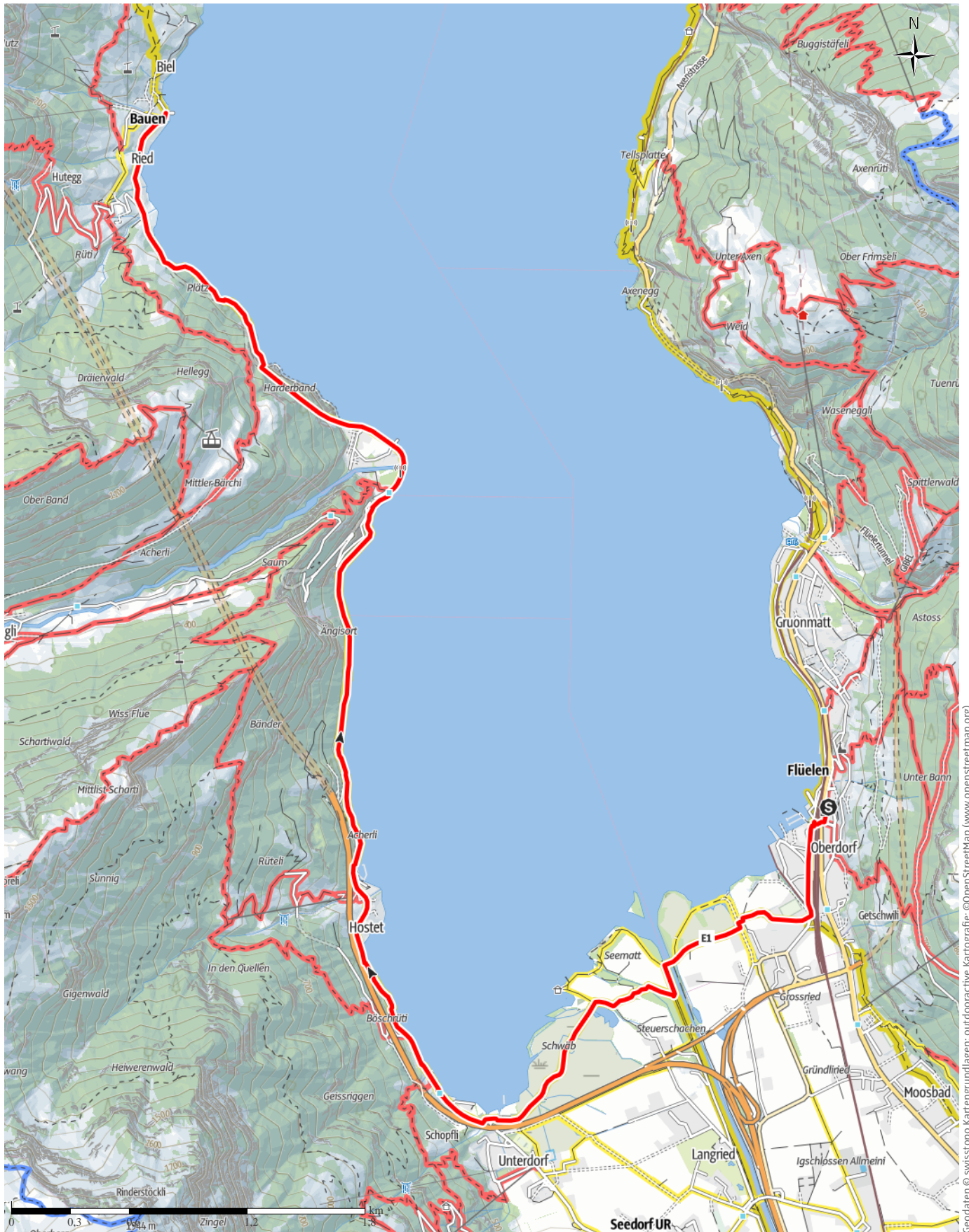
↔ 9,7 km

🕒 2:25 h

⬆️ 22 m

⬆️ 14 m

Schwierigkeit mittel

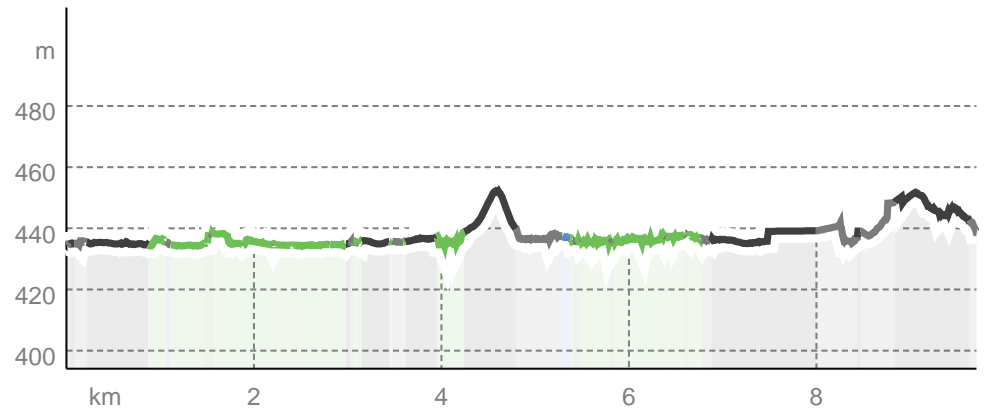


Geodaten © swisstopo Kartengrundlagen: outdooractive Kartografie: ©OpenStreetMap (www.openstreetmap.org)

Wegarten

— Asphalt	2,1 km
— Schotterweg	0,1 km
— Naturweg	3,7 km
— Straße	3,9 km

Höhenprofil



Tourdaten

Wanderung

Strecke ↔ 9,7 km

Dauer ⌚ 2:25 h

Aufstieg ▲ 22 m

Abstieg ▼ 14 m

Schwierigkeit mittel

Fitness ●●●●●

Technik T1

Höhenlage

452 m

434 m

Beste Jahreszeit

JAN | FEB | MÄR
APR | MAI | JUN
JUL | AUG | SEP
OKT | NOV | DEZ

Bewertungen

Autoren

Erlebnis ●●●●●

Landschaft ●●●●●